

แนะนำ ชื่อ

Sector mai
Share Price (11/6/56) 7.25 บาท
Target Price 10.90 บาท
Upside Gain 50%

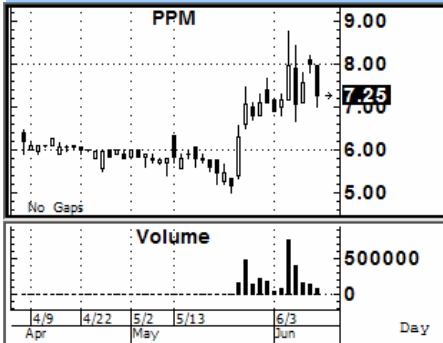
ลักษณะการดำเนินงานธุรกิจ :

PPM ประกอบธุรกิจเป็นผู้จัดจำหน่ายผลิตภัณฑ์โลหะ เพื่อใช้เป็นวัตถุดิบสำหรับอุตสาหกรรมประเภทต่างๆ และการก่อสร้าง โดยบริษัทให้ความสำคัญในการคัดเลือกผลิตภัณฑ์ที่มีคุณภาพที่ผลิตโดยผู้ผลิตที่ได้รับการยอมรับอย่างกว้างขวางทั่วโลก

ข้อมูลบริษัทฯ :

Share O/S 160 ล้านหุ้น
Par Value 1 บาท
Mkt. Cap 1,120 ลบ.
Foreign Limit 49.0%
Foreign Holding 0.00%

การเคลื่อนไหวของราคารายวัน :



Major Shareholders :

- นางกนกกร แทนไกรศรี 35.13%
- นายชานัญ พรพิไลลักษณ์ 35.13%
- นางเณรุษ อาชีพพัฒนกุล 4.10%
- นายชัยวัฒน์ เครือชะเอม 3.27%
- นายประพล อัครวิริยะธรรม 2.55%

Analyst วรายุ วัฒนศิริ

Tel: 0-2205-7000 Ext. 4406

Email: varayu.wa@countrygroup.co.th

บริษัทฯและนักวิเคราะห์ ไม่มีส่วนได้เสียหรือเกี่ยวข้องกับบริษัทที่จัดทำรายงานนี้

PPM Scoring 2012: na

**บมจ. พรพรหมเม็ททอล - PPM
"Hidden Treasure"**

สรุปประเด็นสำคัญ

- ความต้องการสินค้าเพิ่มขึ้นอย่างต่อเนื่อง
- เพิ่มสินค้าในส่วนของ Consumer Product มากขึ้นในปี 57
- พร้อมเปิด Community Mall ช่วงไตรมาส 4
- คาดหมายการเติบโตของกำไร +80%YoY ในปี 56 แนะนำ "ซื้อ"

◆ ความต้องการสินค้าเพิ่มขึ้นอย่างต่อเนื่อง

ภาพรวมความต้องการสินค้าท่อทองแดง ท่อทองเหลืองของบริษัทมีแนวโน้มเพิ่มขึ้นตามเศรษฐกิจในประเทศ ขณะที่การผลิตในประเทศยังไม่เพียงพอต่อความต้องการเปิดโอกาสให้ PPM ในการนำเข้าสินค้า โดยสินค้าหลักของ PPM จะมีการจำหน่ายให้กับลูกค้าสองกลุ่มได้แก่กลุ่ม 1) อุตสาหกรรมต่างๆ เพื่อนำไปผลิตเป็นของใช้ชิ้นส่วนรถยนต์ เครื่องใช้ไฟฟ้า และ ชิ้นส่วนอิเล็กทรอนิกส์ ซึ่งมีแนวโน้มขยายตัวตามเศรษฐกิจในประเทศ 2) กลุ่มอุตสาหกรรมก่อสร้างที่ใช้ในงานระบบ ซึ่งมีแนวโน้มขยายตัวจากการขยายการลงทุนของภาครัฐ และการเปิดโครงการอสังหาของภาคเอกชน นอกจากนี้บริษัทยังได้มีการขยายการค้าใหม่ๆ อย่างต่อเนื่อง โดยเฉพาะสินค้าจำพวกอะลูมิเนียมที่มีความได้เปรียบในเรื่องน้ำหนักเบาและความทนทาน ทำให้บริษัทวางแผนขยายตลาดในส่วนของการทำหลังคา และโครงสร้างรถยนต์จากความเปรียบในเรื่องของต้นทุนของบริษัท

◆ เพิ่มสินค้าในส่วนของ Consumer Product มากขึ้นในปี 57

เมื่อวันที่ 18 เมษายน ที่ผ่านมา PPM ได้ดำเนินการตั้งบริษัทย่อยใหม่ชื่อ พรีเมียมเฟล็กซ์เม็ท แพคเคจจิ้ง ประกอบธุรกิจเกี่ยวข้องกับการผลิตและจำหน่ายบรรจุภัณฑ์ซึ่ง PPM ได้ดำเนินการซื้อสินทรัพย์ที่มีปัญหาเรื่องหนี้สินจากธนาคารเข้ามา จากจุดแข็งของบริษัทในเรื่องของการจัดหาวัตถุดิบประเภทอะลูมิเนียม ทำให้บริษัทมองว่าการเข้าซื้อสินทรัพย์เพื่อขยายการผลิตปลายน้ำจะช่วยบริษัทมีการผลิตที่ควบวงจรมากขึ้น และช่วยต่อการบริหารภาษีของบริษัทในอนาคต โดยบริษัทเน้นความสำคัญของคุณภาพของสินค้า ที่ตรงต่อการใช้งาน โดยเฉพาะตลาดในส่วนสินค้าอุปโภคบริโภค ที่ต้องการความปลอดภัยมากกว่าสินค้าอื่นๆ โดยตลาดแรกที่บริษัทให้ความสนใจ ได้แก่ตลาดในส่วนของผู้ผลิตภัณฑประเภทโยเกิร์ต และเครื่องดื่มต่างๆ

◆ พร้อมเปิด Community Mall ช่วงไตรมาส 4

เพื่อกระจายความเสี่ยงจากความผันผวนของรายได้จากธุรกิจ Trading และการได้สัญญาเช่าพื้นที่ที่น่าสนใจ ส่งผลให้ PPM ได้ดำเนินการเปิด Community Mall ที่บริเวณมหาวิทยาลัยมหิดล ศาลายา ในจังหวัด นครปฐมซึ่งจะเริ่มดำเนินการได้ในช่วงไตรมาส 4 นั้นบนพื้นที่กว่า 6,000 ตารางเมตร

◆ คาดหมายการเติบโตของกำไร +80%YoY ในปี 56 แนะนำ "ซื้อ"

เราประเมินแนวโน้มกำไรในปี 56 ของ PPM ที่ 106 ล้านบาทเพิ่มขึ้น +81%YoY แม้ว่าจะได้รับผลกระทบจากต้นทุนส่วนเพิ่มจากการขยายการลงทุน แต่ด้วยการบริหารสินค้าของบริษัทสามารถทำได้อย่างมีประสิทธิภาพ พร้อมกับความต้องการสินค้าที่มีอย่างต่อเนื่องเข้ามาชดเชย ต่อเนื่องถึงปี 57 ที่โครงการใหม่จะเริ่มดำเนินการเข้ามาเต็มปี เราประเมินมูลค่าเหมาะสมของ PPM ที่ 10.90 บาทต่อหุ้น อิง PER ที่ 14 เท่าบนค่าเฉลี่ยของเป้าหมายปี 56 และ 57 แนะนำ "ซื้อ"

Historical Ratings and Forecasts based on Current Price






	Net Profit (Btm)	EPS (Bt)	BV (Bt)	PER (x)	P/BV (x)	DPS (Bt)
2014F	143	0.90	4.48	9	1.79	0.45
2013F	106	0.66	3.91	12	2.05	0.33
2012	59	0.37	3.36	9	0.97	0.11
2011	28	0.17	3.09	17	0.93	0.10

Source: CGS estimates

คำชี้แจง

การเปิดเผยผลการสำรวจของสมาคมส่งเสริมสถาบันกรรมการบริษัทไทย (IOD) ในเรื่อง การกำกับดูแลกิจการ (Corporate Governance) นี้ เป็นการดำเนินการตามนโยบายของสำนักงาน คณะกรรมการกำกับหลักทรัพย์และตลาดหลักทรัพย์ โดยการสำรวจของ IOD เป็นการสำรวจและ ประเมินจากข้อมูลของบริษัทจดทะเบียนในตลาดหลักทรัพย์แห่งประเทศไทย และตลาดหลักทรัพย์ เอ็มเอไอ ที่มีการเปิดเผยต่อสาธารณะ และเป็นข้อมูลที่ผู้ลงทุนทั่วไปสามารถเข้าถึงได้ ดังนั้น ผลการสำรวจดังกล่าวจึงเป็นการนำเสนอในมุมมองของบุคคลภายนอก โดยไม่ได้เป็นการประเมินการปฏิบัติ และมีได้มีการใช้ข้อมูลภายในในการประเมิน

อนึ่ง ผลการสำรวจดังกล่าว เป็นผลการสำรวจ ณ วันที่ปรากฏในรายงานการกำกับดูแลกิจการ บริษัทจดทะเบียนไทยเท่านั้น ดังนั้น ผลการสำรวจจึงอาจเปลี่ยนแปลงได้ภายหลังวันดังกล่าว ทั้งนี้ บริษัทหลักทรัพย์ คันทรี กรุ๊ป จำกัด (มหาชน) มิได้ยืนยันหรือรับรองถึงความถูกต้องของผลการสำรวจดังกล่าวแต่อย่างใด

ช่วงคะแนน	สัญลักษณ์	ความหมาย
90-100		ดีเลิศ
80-89		ดีมาก
70-79		ดี
60-69		ดีพอใช้
50-59		ผ่าน
ต่ำกว่า 50	No Logo Given	N/A

Source : IOD